

Si ringraziano

Per il contributo scientifico

Francesca Malerba

Ricercatrice e Responsabile NGF Lab, EBRI

Per il supporto tecnico e logistico

Paola Brazzoduro

Direttore Dipartimento Tecnico- Patrimoniale, ASL Roma1

Patrizia Ricca

Referente Biblioteca Lancisiana, ASL Roma1

Antonina Santisi

Direttore UOC Relazioni con i cittadini, ASL Roma1

SEGRETERIA EBRI

scientific.assist@ebri.it

0649255255

www.ebri.it

UFFICIO STAMPA EBRI:

Sara Pero

stampa@ebri.it

UFFICIO STAMPA ASL ROMA1

Roberta Mochi

roberta.mochi@aslroma1.it

CON IL PATROCINIO DI



CON IL CONTRIBUTO INCONDIZIONATO DI



Prenotazione e green pass obbligatori per partecipare

Registrazione: eventi@ebri.it



EBRI

**NOTTE EUROPEA
DEI RICERCATORI 2021**

**FONDAZIONE EBRI RITA LEVI-MONTALCINI
PRESENTA**

LE DIS-ABILITÀ TRA NEUROSCIENZE E ARTE

24 SETTEMBRE 2021

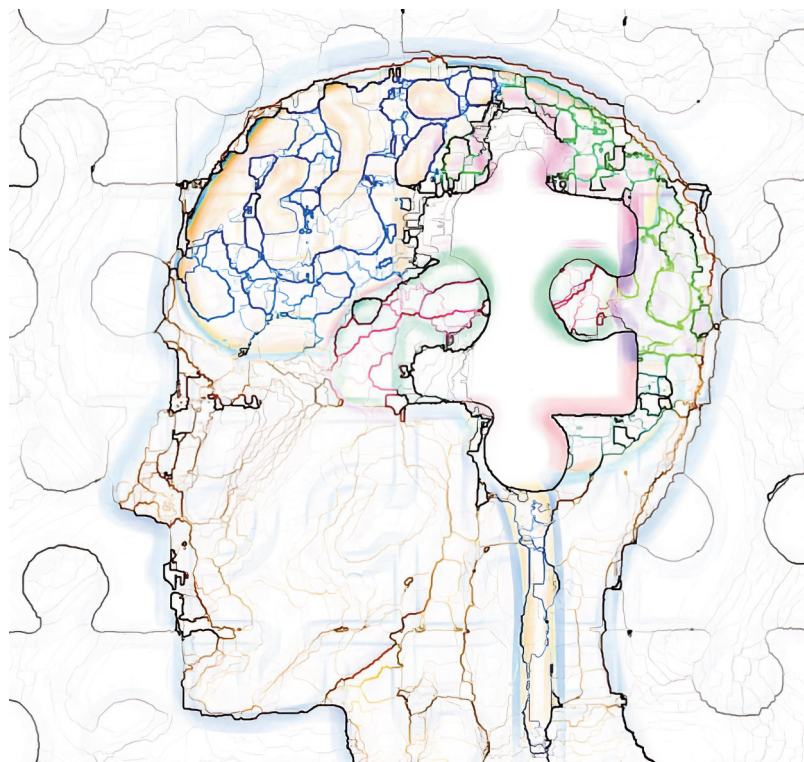
**ROMA, COMPLESSO MONUMENTALE
DI SANTO SPIRITO IN SAXIA**

CHIOSTRO DEL COMMENDATORE - BORGO S. SPIRITO N. 3

IN COLLABORAZIONE CON

ASL ROMA 1

**E DIPARTIMENTO NEUROSCIENZE UMANE
SAPIENZA UNIVERSITÀ DI ROMA**



a Cecilia Tiveron

PROGRAMMA

“Potrei essere rinchiuso dentro un guscio di noce e tuttavia sentirmi re dell’infinito spazio”

William Shakespeare, Amleto

CHIOSTRO DEL COMMENDATORE

17:00 Registrazione partecipanti

17:15 Mostra collettiva

LA MIA IMMAGINE TI APPARTIENE

curata da **Vittorio Pavoncello** e **Silvia Cutrera**,
in collaborazione con **Patrizia Ricca** (Biblioteca
Lancisiana, ASL Roma1).

Le opere esposte propongono una interpretazione
sulle abilità/dis-abilità mediante diverse forme
espressive.

17:30 Lettura a due voci dal libro

LA MIA STORIA TI APPARTIENE. 50 PERSONE CON DISABILITÀ SI RACCONTANO

A cura di **Vittorio Pavoncello** e **Silvia Cutrera**
Il libro raccoglie esperienze e testimonianze di persone
che vivono con dis-abilità.

Attori: **Stefania Graziosi** e **Andrea Ruggieri**

Arpista: **Sephya Sing**

Edizione speciale del libro:

“La mia storia ti appartiene.

50 persone con disabilità si raccontano”,

a cura dell’European Brain Research

Institute (EBRI) ‘Rita Levi-Montalcini’

SALA LANCISIANA

18:30 Introduzione

Angelo Tanese, Direttore Generale ASL Roma 1

Antonino Cattaneo, Presidente EBRI

Tavola rotonda

LE DIS-ABILITÀ TRA RICERCA E ARTE

Modera

Daniele Lauri, redattore di Radio32.net

Intervengono

Maria Concetta Altavista, Direttore UOC Neurologia
Dipartimento delle Specialità Mediche, ASL Roma 1

Giuseppe Bruno, Responsabile Clinica della Memoria
CDCD del Dipartimento di Neuroscienze Umane,
Sapienza Università di Roma

Enrico Cherubini, Direttore Scientifico EBRI

Antonella Conte, Responsabile del Centro Sclerosi
Multipla Pol. Umberto I, Dipartimento di Neuroscienze
Umane, Sapienza Università di Roma

Silvia Cutrera, Vice-Presidente FISH (Federazione
Italiana Superamento Handicap)

Mara D’Onofrio, Ricercatrice e Responsabile Facility
di Genomica, EBRI

Fulvia Filippini, Public Affairs Country Head, Sanofi

Giovanni Galeoto, Ricercatore, Dipartimento
di Neuroscienze Umane, Sapienza Università di Roma

Luigi Mazzone, Direttore della Scuola di
Specializzazione in Neuropsichiatria Infantile,
Tor Vergata Università degli Studi di Roma

Paolo Orneli, Assessore Sviluppo Economico,
Commercio e Artigianato, Università, Ricerca,
Start – Up e Innovazione, Regione Lazio

Lucia Palmisano, membro Consiglio Direttivo
Nazionale AISM (Associazione Italiana Sclerosi Multipla)

Vittorio Pavoncello, regista, artista, scrittore

20:00 Cocktail
